

Licznik energii elektrycznej model SDM72 D/DR/BI (MID)

Środki ostrożności.

Niniejsza instrukcja zawiera środki ostrożności, z którymi należy zapoznać się w celu uniknięcia niebezpieczeństwa lub/i powstania szkód materialnych. Niniejsza instrukcja nie zawiera wszelakich możliwych środków bezpieczeństwa, jako że w szczególnych przypadkach może być konieczne przedsięwzięcie szczególnych środków bezpieczeństwa.

Uwaga.

Ryzyko porażenia prądem. Nieprzestrzeganie niniejszej instrukcji i użytkowanie doprowadzić może do obrażeń, szkód materialnych lub śmierci.

Ostrzeżenie.

Nieprzestrzeganie niniejszej instrukcji i użytkowanie doprowadzić może do obrażeń, szkód materialnych lub ryzyka śmierci.

- urządzenie niemniejsze może być montowane i obsługiwane wyłącznie przez osoby z właściwymi kwalifikacjami i uprawnieniami
- celem zapewnienia właściwej, poprawnej i bezpiecznej pracy urządzenia należy przestrzegać zaleceń dotyczących przechowywania, montażu, transportu instalacji i obsługi
- jako, że urządzenie pracuje pod napięciem, nieprzestrzeganie ww. doprowadzić może do obrażeń, szkód materialnych lub śmierci
- przed podłączeniem licznika upewnij się, że nie jest on podłączony do prądu
- używaj wyłącznie izolowanych narzędzi
- przed uruchomieniem sprawdź poprawność podłączenia przewodów oraz ich adekwatność dla maksymalnego prądu licznika
- montuj licznik wyłącznie w otoczeniu suchym, czystym, zabezpieczonym przed zabrudzeniem i ryzykiem uszkodzeń
- nie dotykaj zacisków licznika narzędziami nieizolowanymi, gołymi rękami lub innymi nieprzeznaczonymi do tego przedmiotami
- po zamontowaniu licznika zamknij pokrywę ochronną, nie zrywaj plomb, nie otwieraj pokrywy – doprowadzić może to do błędnych wskazań i unieważnienia gwarancji

- po zamontowaniu urządzenie może być obsługiwane wyłącznie przez uprawniony personel.
- pamiętaj, że każde uszkodzenie lub uderzenie mechaniczne doprowadzić może do niewłaściwej pracy licznika.

1. Opis urządzenia.

1.1. Informacje ogólne.

Liczniki serii SDM72 to liczniki trójfazowe z podświetlanym wyświetlaczem LCD wskazującym różne parametry pracy licznika, mające zastosowanie w pomiarach energii dla zastosowań przemysłowych i komercyjnych.

1.2. Opis modeli.

- **Model SDM72 D** - mierzy i wskazuje pobór energii czynnej (kWh)
- **Model SDM72 DR** – mierzy i wskazuje pobór energii czynnej (kWh) oraz moc (W). Model wyposażony w opcje resetowania wskazania poboru energii czynnej (kWh)
- **Model SDM72 BI** – mierzy i wskazuje energię czynną całkowitą, pobraną i oddaną (kWh), moc całkowitą pobraną/oddaną (W). Model wyposażony w opcje resetowania wskazania pomiaru zsumowanej energii czynnej pobranej i oddanej (kWh), energii pobranej import (kWh) oraz energii oddanej eksport (kWh)

Dla modelu SDM72D/DR domyślnie wyświetlana jest całkowita energia czynna pobrana (kWh) a dla modelu SDM72Bi wyświetlana jest zsumowana całkowita energia czynna pobrana +oddana (import + eksport).

Przycisk umieszczony na froncie licznika spełnia następujące funkcje:

1. **krótkie naciśnięcie** powoduje zmianę wskazywanego parametru
2. **długie naciśnięcie** i przytrzymanie przez 3 sekundy wywołuje opcje resetowania wskazania.

2. Dane techniczne.

2.1. Parametry pracy.

- dokładność: klasa 1
- standard międzynarodowy dokładności pomiaru energii czynnej: IEC 62053-21/EN EN50470-1/3,
- temperatura pracy: -20°C / + 55°C
- temperatura magazynowania: -40°C / + 70°C

- temperatura referencyjna: +23°C +/- 2°C
- wilgotność podczas pracy: ≤90%
- wilgotność podczas magazynowania: ≤95%
- czas uruchomienia: 10 sekund
- ochrona przed wnikaniem wody i pyłu: IP51
- środowisko mechaniczne: M1
- stopień ochrony: II

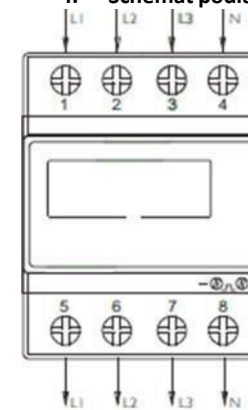
2.2. Parametry techniczne.

- napięcie znamionowe: 230/400V AC (3~)
- napięcie pracy: 80%-120% Un
- odporność na napięcie: AC 4kV-1m
- odporność na napięcie udarowe: 6kV-1,2/50μs
- prąd: 10A
- maksymalny prąd znamionowy: 100A
- prąd rozruchowy: 0,4% Ib
- odporność na przeciążenia: 30 Imax – 0,01s
- częstotliwość pracy: 50 Hz +/- 10%
- pobór mocy: ≤2W/10VA/Faza
- wyświetlacz 1000imp/kWh
- maksymalny odczyt 99999,9kWh

3. Wymiary.

- Wysokość: 100mm
- Szerokość: 72mm
- Głębokość: 66mm

4. Schemat podłączenia.



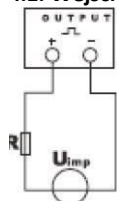
- Zacisk 1/5: L1 IN/OUT
- Zacisk 2/6: L2 IN/OUT
- Zacisk 3/7: L3 IN/OUT
- Zacisk 4/8: N
- -⊥+ wyjście

impulsowe
Fazy wejściowe L1/L2/L3 podłączyć do zacisków 1/2/3 a przewód neutralny N podłączyć do zacisku N. Obwód podlegający pomiarowi lub odbiornik podłączyć pod zaciski 5/6/7 a przewód neutralny do zacisku 8. Odbiornik impulsowy podłączać pod zaciski (+) i (-).

Importer: VCX sp. z o.o.

Plac Wolnica 13 lok.10 31-060 Kraków woj. Małopolskie
+48 515 999 919

4.1. Wejście impulsowe



Pod wpływem przepływającego prądu i przyłożonego napięcia generuje impulsy w ilości proporcjonalnej do pobieranej energii. Pobór energii na fazie sygnalizowany jest miganiem diody LED. Wyjście impulsowe jest pasywne i wymaga podłączenia zewnętrznego źródła zasilania.

- Szerokość impulsu SO+SO:-30ms,
- Napięcie (U_i): 5-27 V DC,
- I_{max}:27mA DC,
- Rezystor 470Ω-1Ω,
- Przewody łączeniowe 0,2-1,5mm²

5. Wyświetlacz

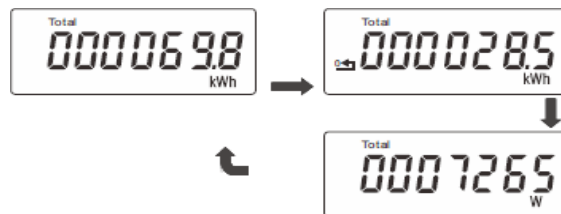
Po uruchomieniu licznik przeprowadzi serie wskazań automatycznych

Dla modelu SDM72D/DR domyślnie wyświetlana jest całkowita energia czynna pobrana (kWh) a dla modelu SDM72Bi wyświetlana jest zsumowana całkowita energia czynna pobrana +oddana (import + eksport).



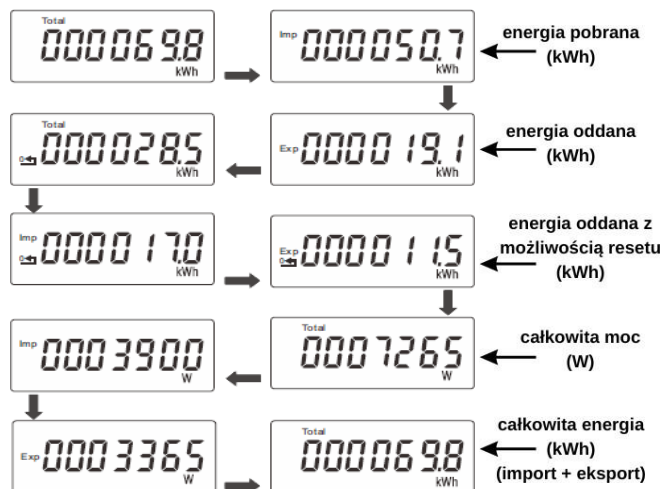
5.1 SDM72DR - schemat wyświetlania informacji.

Dla modelu **SDM72DR/BI** na panelu znajduje się przycisk do przewijania menu.



Model SDM72DR mierzy i wyświetla energię czynną (kWh) oraz moc (W). Jest wyposażony w funkcję resetu pomiaru energii czynnej pobranej (kWh), dzięki czemu użytkownik może łatwo sprawdzić zużycie energii w określonym czasie (podobnie jak licznik w samochodzie).

5.2 SDM72 BI - schemat wyświetlania informacji



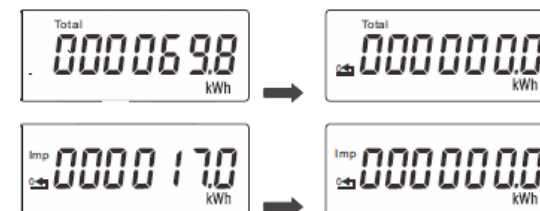
6. Resetowanie wskaźni.

Długie naciśnięcie i przytrzymanie przez 3 sekundy frontowego przycisku wywołuje opcje resetowania wskaźnika.

6.1 Model SDM72 DR wyposażony jest w funkcję resetu pomiaru energii czynnej pobranej (kWh)

6.2 Model SDM72 BI (pomiar dwukierunkowy)

Model wyposażony w opcje resetowania wskaźnika pomiaru zsumowanej energii czynnej pobranej i oddanej (kWh), energii pobranej z sieci import (kWh) oraz energii oddanej (fotowoltaika) eksport (kWh).



7. Deklaracja Zgodności.

- Deklarujemy, w ślad za wytwórcą: Zhejiang Eastron Electronic Co., Ltd. Buidling 13, No 1369, Chengnan Rd, Jiaying, Zhejiang,China - że licznik energii elektrycznej serii SDM72 odpowiada modelowi opisanemu w certyfikacie EC oraz spełnia wymagania dyrektywy 2014/32/EU.
- Numer certyfikatu 0120/SGS0213.

Importer: VCX sp. z o.o.

Plac Wolnica 13 lok.10 31-060 Kraków woj. Małopolskie
+48 515 999 919