



www.vcx.com.pl

## KARTA KATALOGOWA

### **ROZŁĄCZNIK IZOLACYJNY NC100H 100A, 4P, Z WYZWALACZEM**



Wyłączniki izolacyjne serii **NC100H** są przeznaczone do łączenia obwodów elektrycznych pod obciążeniem oraz jako wyłączniki główne obwodów elektrycznych działających pod napięciem 230/400V AC 50/60 Hz.

Produkt zintegrowany z wyzwalaczem wzrostowym MX.

Produkt zgodny z IEC60947-3.

#### **Opis techniczny:**

##### **1. Rozłącznik izolacyjny:**

- Prąd znamionowy: 100A
- Napięcie znamionowe: 415V
- Liczba biegunów: 4
- IP:20

##### **2. Wyzwalacz wzrostowy:**

- Napięcie znamionowe - 110 - 400V AC/DC
- Liczba modułów – 1
- IP:20

#### **Pakowanie i oznaczenia:**

SERIA	NAZWA WYROBU	OPAKOWANIE	Nr KATALOGOWY
NC	Rozłącznik modułowy NC100H 4p, 100A z wyzwalaczem MX	1szt	VCX NC100H

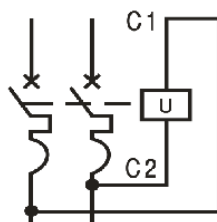
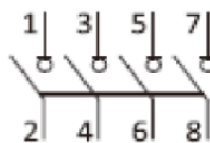
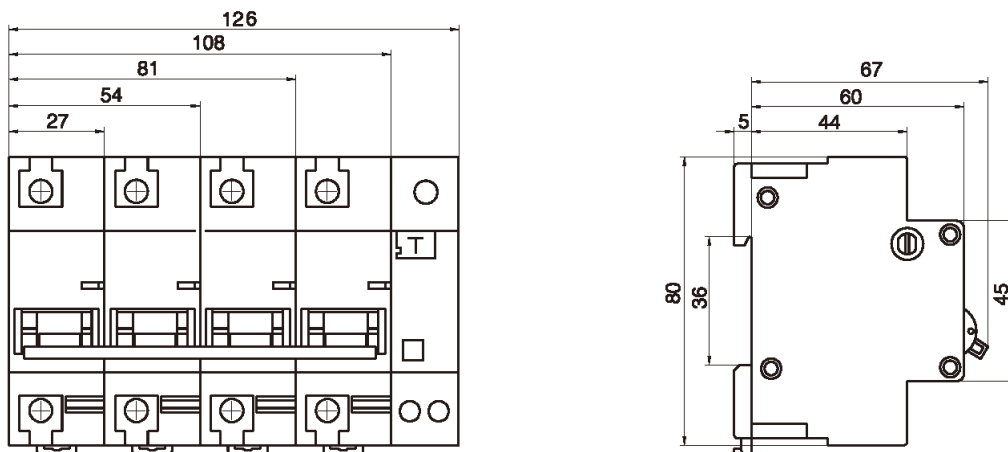


www.vcx.com.pl

### Informacje dotyczące bezpieczeństwa:

- Instalacja, konserwacja i ewentualna wymiana tego urządzenia musi być wykonywana wyłącznie przez wykwalifikowaną i uprawnioną osobę.
- Należy zastosować się do wszystkich odnośnych lokalnych, regionalnych i krajowych regulacji podczas instalacji, używania, konserwacji oraz wymiany urządzenia.
- Otwarcie lub jakakolwiek inna ingerencja w urządzenie powoduje utratę gwarancji.
- Obciążenia przekraczające wartości podane od Producenta mogą spowodować uszkodzenie samego urządzenia, jak i podłączonych układów elektrycznych.
- Eksploatacja i montaż urządzenia jest dozwolona wyłącznie z uwzględnieniem warunków zawartych w instrukcji i innych dokumentach dotyczących produktu.
- Przed przystąpieniem do pracy należy odłączyć zasilanie urządzenia.

### WYMIARY I PODŁĄCZENIE





www.vcx.com.pl

## DATA SHEET

### ISOLATION SWITCH NC100H 100A, 4P, WITH RELEASE



**Switch isolation circuit breakers of NC100H series** are designed for connecting electrical circuits under load and as main circuit breakers of electrical circuits operating at 230/400 V AC 50/60 Hz. The product is integrated with MX rise trip. The product complies with IEC60947-3.

#### Technical description:

##### **1. Isolating disconnector:**

- Rated current: 100A
- Rated voltage: 415V
- Number of poles: 4
- IP:20

##### **2. Increase Trigger:**

- Rated voltage - 110 - 400V AC/DC
- Number of modules - 1
- IP:20

#### Packaging and marking:

SERIES	PRODUCT NAME	PACKAGING	CATALOGUE NO.
NC	<b><u>NC100H 4p, 100A modular disconnecter with MX release</u></b>	1pcs.	VCX NC100H

**Safety information:**

- Installation, maintenance and possible replacement of this appliance must only be carried out by a qualified and authorised person.
- All relevant local, regional and national regulations must be complied with when installing, using, maintaining and replacing the unit.
- Opening or otherwise tampering with the unit will void the warranty.
- Loads exceeding the values specified from the manufacturer may damage the device itself as well as the connected electrical systems.
- Operation and assembly of the device is only permitted in accordance with the conditions contained in the manual and other product documents.
- Disconnect the power supply to the appliance before starting work.

**DIMENSIONS AND CONNECTION**

